

Integrierte Versorgungsstrategien von Stadtwerken

Dr. Norbert Menke

Sprecher der Geschäftsführung

Leipziger Versorgungs- und Verkehrsgesellschaft mbH

Leipziger Gruppe im Überblick

- Fokus **Infrastruktur**: Strom, Gas, Wärme, Mobilität, Wasser und Abwasser in Leipzig und Gdansk (Wärme)
- Fokus **Ertragskraft**: ≥ 200 Mio. € (Konzern-EBITDA)
- Fokus **Ertragsstabilität**: 85% Ergebnis aus regulierten Assets
- Fokus **Zukunft**: Was ist der Beitrag für die wachsende und ressourceneffiziente Stadt der Zukunft?

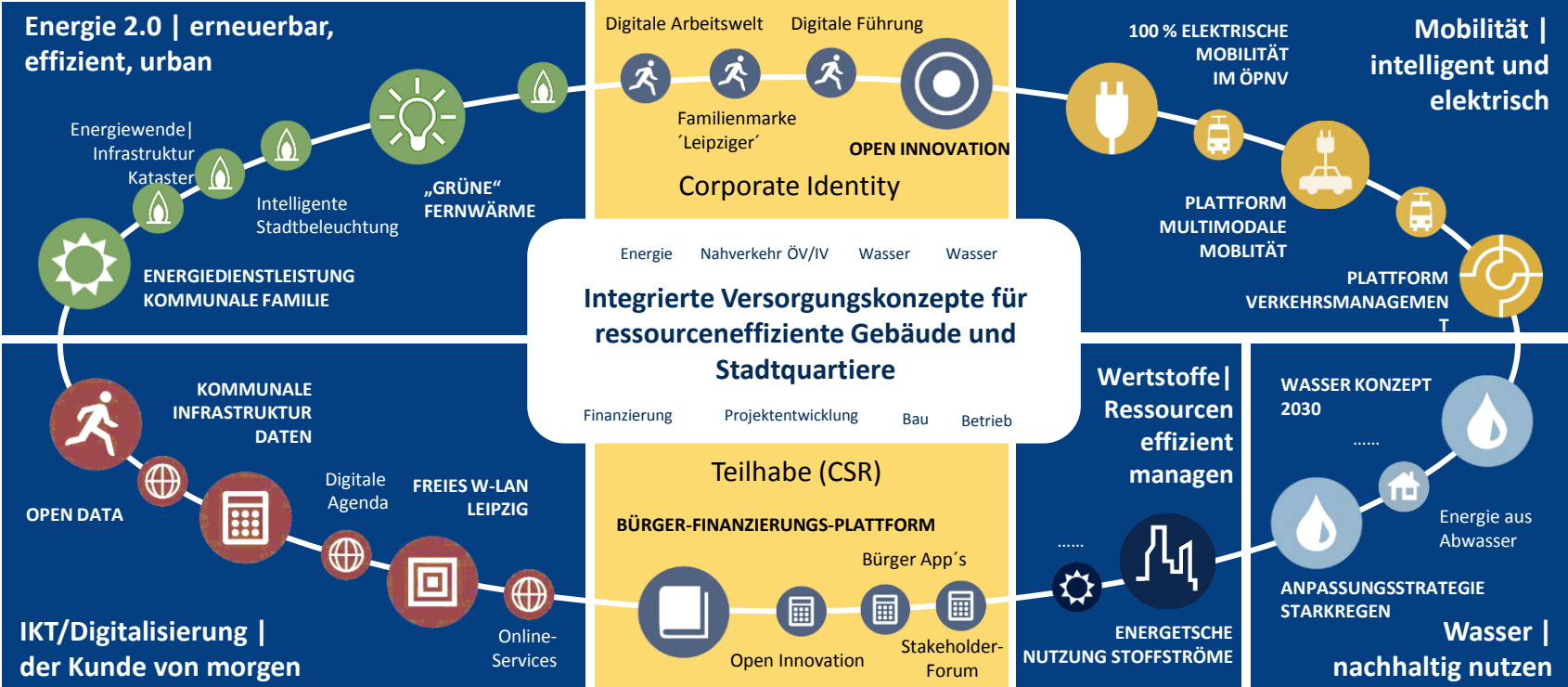


Was macht die Stadt der Zukunft smart?

- Fokus **Lebensqualität**: Unsere Vision einer smart City zielt auf eine *ressourceneffiziente Stadt*, die durch eine klima-angepasste Stadtentwicklung unter Nutzung *innovativer Technologien* und der Möglichkeiten der *Digitalisierung* die regionale *Wertschöpfung* und *Lebensqualität* für Bürger/innen nachhaltig erhöht. Die *Gestaltung* ist für alle Bürger/innen offen und erfolgt mitbestimmt.
- Fokus **Leipziger Gruppe**: In ihren heutigen Handlungsfeldern *Energie, Mobilität, Wasser* und *Abwasser* sowie angrenzenden Geschäftsfeldern leistet die Unternehmensgruppe einen messbaren Beitrag für eine erfolgreiche Transformation der Stadt Leipzig zu einer Smart City.



Smart City Beiträge der Leipziger-Gruppe



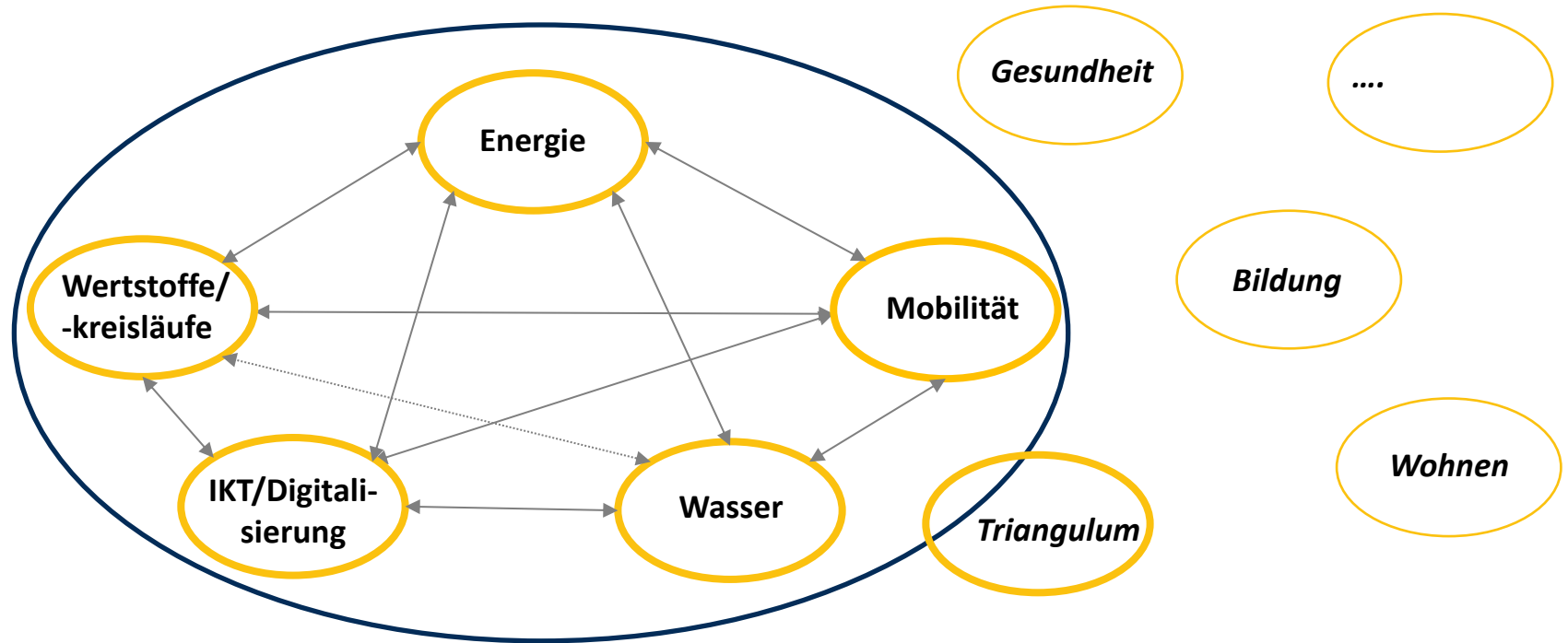
Ein Blick zurück in die Zukunft

„... Heute kommt in jeder Wohnung das Wasser aus dem Wasserhahn und Strom aus der Steckdose. Öffentliche Straßen und Plätze sind bei Dunkelheit erleuchtet. War das schon immer so? Keinesfalls! Wäre das smart? Aus der Sicht von damals schon. Neue Technologien für die Kommunikation, die Mobilität und Energieversorgung waren der Treiber in der ersten Gründerzeit ...“.



„ ... Wie aber sieht das Leben in Leipzig von morgen aus? Erleben wir heute nicht wieder einen grundlegenden Wandel? Eine zweite Gründerzeit? Vieles spricht dafür! Neue Technologien wie das Internet, zur Nutzung erneuerbarer Energien oder die Elektromobilität sind vermutlich abermals wichtige Treiber von grundlegenden Veränderungen. Diesen Wandel zu einer Stadt der Zukunft wollen wir in Leipzig maßgeblich mitgestalten ...“

Fokus Kerngeschäft und Vernetzung



Kontakt

Dr. Norbert Menke

Sprecher der
Geschäftsführung

Telefon: 0341 355300 20

Norbert.menke@L.de

www.L.de

 Leipziger